

中華民國114年度

# 新 北 市 總 預 算 案

新北市政府教育局主管

新北市地方教育發展基金  
新北市立忠孝國民中學

附屬單位預算之分預算  
(非營業部分)

新北市立忠孝國民中學編



新北市立忠孝國民中學  
新北市地方教育發展基金  
目 次  
中 華 民 國 114 年度

一、業務計畫及預算說明.....	第	1	-	4	頁
二、預算主要表					
1、基金來源、用途及餘絀預計表.....	第	5	-	5	頁
2、基金來源、用途及餘絀預計表說明.....	第	6	-	6	頁
3、現金流量預計表.....	第	7	-	7	頁
三、預算明細表					
1、基金來源明細表.....	第	8	-	8	頁
2、基金用途明細表.....	第	9	-	15	頁
四、預算附表					
單位(或計畫)成本分析表.....	第	16	-	16	頁
五、預算參考表					
1、5年來主要業務計畫分析表.....	第	17	-	17	頁
2、員工人數彙計表.....	第	18	-	18	頁
3、用人費用彙計表-依人員別.....	第	20	-	21	頁
4、用人費用彙計表-依用途別.....	第	22	-	23	頁
5、各項費用彙計表.....	第	24	-	27	頁
六、附 錄					
1、預計平衡表.....	第	28	-	29	頁
2、資本資產明細表.....	第	30	-	30	頁



# 新 北 市 立 忠 孝 國 民 中 學

## 新 北 市 地 方 教 育 發 展 基 金

### 業務計畫及預算說明

中華民國 114 年度

#### 壹、基金概況

##### 一、設立宗旨及願景

- (一)本校依據「國民教育法」之規定辦理，以養成德、智、體、群、美五育均衡發展之健全國民為宗旨。
- (二)本校自 99 年度起依教育經費編列與管理法第 13 條規定設置「新北市地方教育發展基金」，以促進教育健全發展，提昇教育經費運用績效。

##### 二、施政重點

- (一)培育五育兼備，多元性向發展之健全國民。
- (二)加強生活教育，引導人生正確價值方向和行為態度。
- (三)形塑優質化校園，發揮境教潛移默化功效。
- (四)發揮輔導效能，防止高關懷學生中輟，建立友善校園。
- (五)結合家長及社區資源，豐富教學活動並落實弱勢照顧以追求公平正義教育。

##### 三、組織概況

本校設置校長 1 人，綜理全校校務，下設教務處、學務處、總務處、輔導室、附設幼兒園、人事室及會計室等單位，員額編制教師 95 人、教保員 1 人、職員 10 人、技工 1 人、工友 2 人、廚工 2 人，共計 112 人。

##### 四、基金歸類及屬性

本基金係預算法第 4 條第 1 項第 2 款所定，特定收入來源，供特殊用

途之特別收入基金，並編製附屬單位預算。

## 貳、業務計畫

單位：新臺幣千元

### 一、基金來源

來源別	本年度預算數	實施內容
徵收及依法分配收入	1	違規罰款收入 1 千元。
財產收入	466	權利金收入 45 萬元、利息收入 1 萬 6 千元。
政府撥入收入	146,895	公庫撥款收入 1 億 4,689 萬 5 千元。
規費收入	1,250	使用規費收入 125 萬元。
教學收入	1,896	學雜費收入 189 萬 6 千元。
其他收入	30	雜項收入 3 萬元。

### 二、基金用途

業務計畫	本年度預算數	實施內容
國民教育業務計畫	150,577	本年度預算編列 1 億 5,057 萬 7 千元，計有普通班 32 班、特教班 2.33 班、附設幼兒園 4 班，合計 38.33 班，學生人數 1,100 人。本計畫擬新購各科教學設備，充實各科教材，以提高教學效能，革新教學方法；辦理場地開放、藝文競賽、數位教學、科學推廣、學生輔導等項目，以期透過各項活動，強健學生身心體魄，增進學生生活智慧；配合校務推動行政處室支援工作，進而增進運作效能。
建築及設備業務計畫	1,371	本年度預算編列 137 萬 1 千元，計有交通及運輸設備 10 萬元，辦理購置廣播及擴音相關設備；其他設備 127 萬 1 千元，辦理充實各項教

		學及辦公設備。
--	--	---------

## 參、預算概要

### 一、基金來源及用途之預計

(一)本年度基金來源 1 億 5,053 萬 8 千元，較上年度預算數 1 億 5,127 萬 5 千元，減少 73 萬 7 千元，約 0.49%，主要係公庫撥款收入減少所致。

(二)本年度基金用途 1 億 5,194 萬 8 千元，較上年度預算數 1 億 5,322 萬 5 千元，減少 127 萬 7 千元，約 0.83%，主要係用人費用減少所致。

### 二、基金餘絀之預計

本年度基金來源及用途相抵後，差短為 141 萬，較上年度預算數 195 萬元，減少 54 萬元，約 27.69%，將移用以前基金餘額 141 萬元支應。

三、補辦預算事項：無。

## 肆、以前年度計畫實施成果概述

一、前(112)年度計畫實施成果概述：基金來源決算數 1 億 5,310 萬 6,754 元，基金用途決算數 1 億 5,332 萬 8,534 元，短絀數 22 萬 1,780 元。

二、上年度已過期間(113 年 1 月 1 日至 6 月 30 日止)計畫實施成果概述：

(一)基金來源部分：徵收及依法分配收入 3,000 元、勞務收入 137 萬 2,673 元、財產收入 32 萬 2,885 元、政府撥入收入 9,229 萬 9,829 元、教學收入 86 萬 1,100 元、其他收入 2 萬 1,182 元。

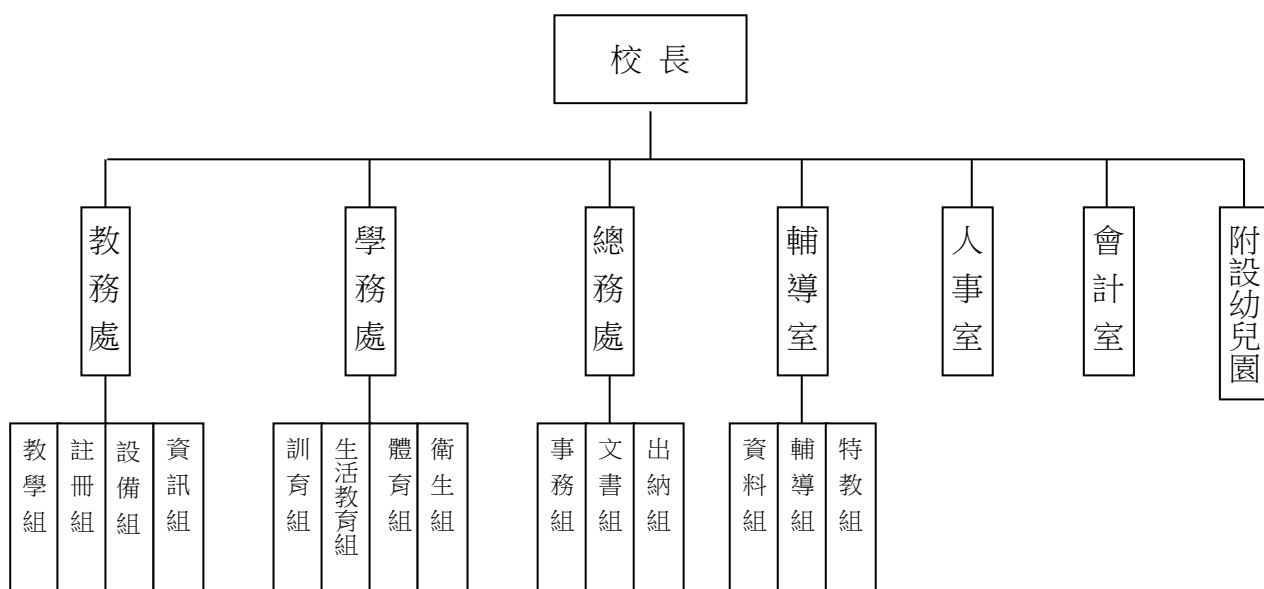
(二)基金用途部分：國民教育業務計畫 8,905 萬 4,228 元、建築及設備業務計畫 28 萬 3,040 元。

(三)總計 113 年上半年賸餘數 554 萬 3,401 元。

## 伍、組織系統圖

### 新北市立忠孝國民中學

#### 組 織 系 統 圖



員額編制表																					
教育人員					公務人員											技工工友				編制員額總計	
總班級數	總教師人數	校長	教保員	專任運動教練	組長	幹事	護理師或護士	營養師	主任(人)	助理員(人)	人事管理員	主任(會)	佐理員(會)	會計員	留用人員	合計	技工	工友	廚工		合計
38.33	94	1	1	1	3	3	1	1	1			1				10	1	2	2	5	112



新北市立忠孝國民中學  
 新北市地方教育發展基金  
**基金來源、用途及餘絀預計表**  
 中華民國114年度

單位：新臺幣千元

前年度決算數	項 目	本年度預算數	上年度預算數	比較增減(一)
153,107	基金來源	150,538	151,275	-737
14	徵收及依法分配收入	1	1	0
14	違規罰款收入	1	1	0
886	勞務收入	0	700	-700
886	服務收入	0	700	-700
335	財產收入	466	326	140
310	權利金收入	450	320	130
25	利息收入	16	6	10
150,054	政府撥入收入	146,895	148,322	-1,427
150,054	公庫撥款收入	146,895	148,322	-1,427
0	規費收入	1,250	0	1,250
0	使用規費收入	1,250	0	1,250
1,777	教學收入	1,896	1,896	0
1,777	學雜費收入	1,896	1,896	0
41	其他收入	30	30	0
41	雜項收入	30	30	0
153,329	基金用途	151,948	153,225	-1,277
152,611	國民教育計畫	150,577	151,301	-724
152,611	國民中學教育	150,577	151,301	-724
718	建築及設備計畫	1,371	1,924	-553
0	營建及修建工程	0	600	-600
78	交通及運輸設備	100	100	0
640	其他設備	1,271	1,224	47
-222	本期賸餘（短絀－）	-1,410	-1,950	540
7,167	期初基金餘額	4,995	5,167	-172
0	解繳公庫	0	0	0
6,945	期末基金餘額	3,585	3,217	368

備註：

新北市立忠孝國民中學  
新北市地方教育發展基金  
基金來源、用途及餘絀預計表說明  
中華民國 114 年度

壹、基金來源：

- 一、徵收及依法分配收入：本年度預算數為 1 千元，主要為各項違規罰款收入 1 千元。
- 二、財產收入：本年度預算數為 46 萬 6 千元，主要為食品及文具委外販售權利金 45 萬元、專戶利息收入 1 萬 6 千元。
- 三、政府撥入收入：本年度預算數為 1 億 4,689 萬 5 千元，主要為市庫撥款收入 1 億 4,689 萬 5 千元。
- 四、規費收入：本年度預算數為 125 萬元，主要為學校場地租借收入 90 萬元、設置太陽能光電發電系統獎勵金 35 萬元。
- 五、教學收入：本年度預算數為 189 萬 6 千元，主要為幼兒園學費 168 萬元、學生活動費 21 萬 6 千元。
- 六、其他收入：本年度預算數為 3 萬元，主要為資源回收變賣收入 3 萬元。

貳、基金用途：

- 一、國民教育業務計畫：本年度預算數為 1 億 5,057 萬 7 千元，主要擬新購各科教學設備，充實各科教材，以提高教學效能，革新教學方法；辦理場地開放、藝文競賽、數位教學、科學推廣、學生輔導等項目，以期透過各項活動，強健學生身心體魄，增進學生生活智慧；配合校務推動行政處室支援工作，進而增進運作效能。
- 二、建築及設備業務計畫：本年度預算數為 137 萬 1 千元，包括交通及運輸設備 10 萬元，主要係辦理購置廣播及擴音相關設備；其他設備 127 萬 1 千元，主要係辦理充實各項教學及辦公設備。

新北市立忠孝國民中學  
新北市地方教育發展基金  
**現金流量預計表**  
中華民國114年度

單位：新臺幣千元

項	目	預	算	數	說	明
業務活動之現金流量						
本期賸餘(短絀)				-1,410		
調整非現金項目				0		
流動資產淨減(淨增)				0		
流動負債淨增(淨減)				0		
業務活動之淨現金流入(流出)				-1,410		
其他活動之現金流量						
增加短期債務及其他負債				0		
增加其他負債				0		
增加其他資產				0		
增加其他資產				0		
其他活動之淨現金流入(流出)				0		
現金及約當現金之淨增(淨減)				-1,410		
期初現金及約當現金				31,753		
期末現金及約當現金				30,343		

註：

新北市立忠孝國民中學  
 新北市地方教育發展基金  
**基金來源明細表**  
 中 華 民 國 114年 度

單位：新臺幣千元

科目及業務項目	單 位	預 算 數			說 明
		數量 (業務量)	利(費)率	金 額	
徵收及依法分配收入				1	
違規罰款收入	年	1	1,000	1	各項違規罰款收入
財產收入				466	
權利金收入	年	1	450,000	450	食品及文具委外販售權利金(收支併列)
利息收入	年	1	16,000	16	專戶利息收入
政府撥入收入				146,895	
公庫撥款收入	年	1	146,895,000	146,895	市庫撥款收入
規費收入				1,250	
使用規費收入	年	1	350,000	350	場地租借(收支併列)-設置太陽能光電發電系統獎勵金
使用規費收入	年	1	900,000	900	場地租借(收支併列)
教學收入				1,896	
學雜費收入	年	1	1,680,000	1,680	學費-幼兒園
學雜費收入	年	1	216,000	216	學生活動費(收支併列)-幼兒園
其他收入				30	
雜項收入	年	1	30,000	30	資源回收(收支併列)
總 計：				150,538	

新北市立忠孝國民中學  
 新北市地方教育發展基金  
**基金用途明細表**  
 中華民國114年度

單位：新臺幣千元

前年度 決算數		業務計畫及 用途別科目	本年度 預算數	上年度 預算數	計畫內容說明
152,611	53	<b>國民教育計畫</b>	150,577	151,301	
152,611	531	<b>國民中學教育</b>	150,577	151,301	
147,367	1	<b>用人費用</b>	142,417	144,132	
87,718	11	<b>正式員額薪資</b>	86,000	89,540	
83,784	113	職員薪金	84,426	87,522	教職員薪資
2,109			0	0	
1,825	114	工員工資	674	743	廚工薪資
0			900	1,275	技工及工友薪資
4,503	12	<b>聘僱及兼職人員薪資</b>	1,905	1,986	
342	122	約僱職員薪金	405	342	啟智班教師助理員約僱三等1名薪資
1,661	124	兼職人員酬金	1,500	1,644	兼代課鐘點費
2,500			0	0	
1,353	13	<b>加（夜）班費</b>	1,368	1,453	
0	131	延長工時加班費	10	10	場地租借(收支併列)-協辦各項業務加班費
4			1	1	教務推行趕辦業務加班費
0			3	3	學務活動趕辦業務加班費
0			5	5	校務管理趕辦業務加班費
1,349	134	未休假加班費	1,327	1,434	未休假加班費
0			22	0	啟智班教師助理員約僱三等未休假加班費
20,158	15	<b>獎金</b>	19,551	19,543	
9,282	151	考績獎金	9,000	9,000	教職員工考績獎金
57			0	0	
177	152	年終獎金	0	0	
10,642			10,500	10,500	教職員工年終獎金
0			51	43	啟智班教師助理員約僱三等年終獎金
22,581	16	<b>退休及卹償金</b>	23,058	21,797	
594	161	職員退休及離職金	25	21	啟智班教師助理員約僱三等離職儲金提撥
74			0	0	
21,781			8,804	8,362	教職員退撫基金提撥
0			13,779	12,964	教職員退休金、撫慰金、獎勵金
0			450	450	長期代理代課教師退職準備金
37	162	工員退休及離職金	0	0	
94	163	卹償金	0	0	
11,053	18	<b>福利費</b>	10,532	9,810	
243	181	分擔員工保險費	0	0	
8,746			8,500	8,200	教職員工公保、勞保、健保
0			56	47	啟智班教師助理員約僱三等勞保、健保
29	183	傷病醫藥費	146	133	教職員健康檢查費

新北市立忠孝國民中學  
新北市地方教育發展基金  
**基金用途明細表**  
中華民國114年度

單位：新臺幣千元

前年度 決算數	業務計畫及 用途別科目	本年度 預算數	上年度 預算數	計畫內容說明
51018Y 1,525	其他福利費	16	16	啟智班教師助理員休假補助費
0		1,320	920	公教人員各項補助(婚喪及生育補助、子女教育補助相關費用)
0		464	464	教職員休假補助費(10日內)
0		30	30	教職員休假補助費(逾10日)
119	<b>提繳費</b>	3	3	
1191	提繳工資墊償費用	3	3	勞保墊償金
3,0902	<b>服務費用</b>	5,308	4,557	
71421	<b>水電費</b>	1,542	1,706	
0212	工作場所電費	0	387	
632		90	90	幼兒園電費
0		90	64	食品及文具委外販售權利金(收支併列)-電費
0		180	183	場地租借(收支併列)-電費
0		850	876	電費
0		200	0	場地租借(收支併列)-設置太陽能光電發電系統獎勵金-電費
75214	工作場所水費	20	20	幼兒園水費
0		100	78	水費
6216	氣體費	12	8	瓦斯費
13722	<b>郵電費</b>	195	151	
28221	郵費	30	20	郵資
0		12	8	寄送曠課通知單相關郵資
109222	電話費	3	3	幼兒園電話費
0		150	120	全校電話費
12723	<b>旅運費</b>	173	147	
11231	國內旅費	18	18	國內旅費
116		152	126	校外教學-國內旅費
0235	貨物運費	3	3	校務環境、器材設備及廢棄物相關搬遷運費
4124	<b>印刷裝訂與廣告費</b>	84	65	
41241	印刷及裝訂費	25	19	教務推行用各項表冊、紀錄表、卷袋印刷相關費用
0		59	46	輔導業務報表、親職教育手冊及同心圓期刊印刷相關費用
56625	<b>修理保養及保固費</b>	1,373	780	
0252	一般房屋修護費	40	50	校舍及辦公處所相關修繕
105		175	100	場地租借(收支併列)-教室廁所相關修繕
0		170	121	食品及文具委外販售權利金(收支併列)-辦公房屋、教室、廁所、地坪相關修繕
32255	<b>機械及設備修護費</b>	0	0	
62		2	2	學務活動事務機具修繕
50		61	49	電腦設備及維護管理費

新北市立忠孝國民中學  
新北市地方教育發展基金  
**基金用途明細表**  
中華民國114年度

單位：新臺幣千元

前年度 決算數	業務計畫及 用途別科目	本年度 預算數	上年度 預算數	計畫內容說明
0255	機械及設備修護費	52	0	專用下水道機器操作運轉及維修相關經費
0		5	5	各項輔導工作事務機具設備修繕
0		30	23	各項教學設備、事務機具相關修繕
0		65	22	各項校務用機械及設備修繕
72257	雜項設備修護費	26	25	飲水設備維護費
0		20	20	校園AED維護費
122		34	24	食品及文具委外販售權利金(收支併列)-飲水機、水塔及其他雜項設備相關修護費
0		150	0	場地租借(收支併列)-設置太陽能光電發電系統獎勵金-雜項設備相關修護費
122		123	139	各項教學及辦公雜項設備修護費
0		220	142	場地租借(收支併列)-飲水機、水塔及其他雜項設備相關修護費
0		200	58	水塔及其他雜項設備相關修護費
026	保險費	10	10	
0261	一般房屋保險費	10	10	校舍建物險及火險保險費
1,26027	一般服務費	1,575	1,467	
0279	外包費	36	36	保全服務費
48		60	60	校園保全服務費
81827D	計時與計件人員酬金	30	50	校園門禁安全維護費-僱用專人值勤加班費(共2人)
201		230	150	場地租借(收支併列)-僱用專人值勤加班費(共2人)
0		20	50	場地租借(收支併列)-僱用專人值勤薪資、保險、年終工作獎金及退職準備金(共2人)
0		860	806	校園門禁安全維護費-僱用專人值勤薪資、保險、年終工作獎金及退職準備金(共2人)
19327F	體育活動費	3	3	啟智班教師助理員文康活動費
0		336	312	教職員工文康活動費
14728	專業服務費	258	133	
40285	講課鐘點、稿費、出席審查及查詢費	20	10	教務推行教師研習講師鐘點費
0		60	0	學務工作各項會議相關撰搞費及出席費
0		10	8	輔導工作專題演講講師鐘點費
0		3	3	辦理幼生研習活動講師鐘點費

新北市立忠孝國民中學  
 新北市地方教育發展基金  
**基金用途明細表**  
 中華民國114年度

單位：新臺幣千元

前年度 決算數	業務計畫及 用途別科目	本年度 預算數	上年度 預算數	計畫內容說明
0285	講課鐘點、稿費、出席 審查及查詢費	30	24	聯課社團外聘教師指導費及各項活動講師鐘點費
0		10	6	指導學生參加各項競賽鐘點費
64287	委託檢驗(定)試驗認證 費	90	64	高低壓供電電氣技工維護費
1828Y	其他專業服務費	18	18	校園環境維護費用
26		0	0	
0		17	0	飲水機水質檢測費用
9829	<b>公共關係費</b>	98	98	
98291	公共關係費	98	98	首長特別費(8,200元*12月)(配合預算編列至千元)
7413	<b>材料及用品費</b>	1,090	955	
74132	<b>用品消耗</b>	1,090	955	
352321	辦公(事務)用品	30	30	幼生教學及行政用各項用品、文具、紙張相關經費
43		41	41	運動會相關經費
108		116	116	學生活動費(收支併列)-幼生教學相關用品
0		35	35	教學及行政用各項用品、文具、紙張相關經費
0		30	21	食品及文具委外販售權利金(收支併列)-各項訓育活動慶典儀式相關經費
0		60	49	各項訓育活動慶典儀式相關經費
0		277	259	辦公費-辦公及教學相關用品
0		25	20	輔導工作用各項用品、文具、紙張相關經費
0		102	87	教務工作用各項用品、文具、紙張相關經費
0		35	32	學務工作用各項用品、文具、紙張相關經費
0		102	75	班級用之消耗及非消耗品
12322	報章雜誌	9	9	辦公費-訂閱圖書、報紙及雜誌相關費用
0		5	5	訂閱圖書、報紙及雜誌相關費用
29323	農業與園藝用品及環境 美化費	50	20	校園綠美化及環境清潔衛生用品
17		30	30	資源回收(收支併列)-校園綠美化及環境清潔衛生用品
0		12	10	校園綠美化及環境清潔衛生用品-整潔用具相關費用
14324	化學藥劑與實驗用品	28	20	教學實驗用品



新北市立忠孝國民中學  
 新北市地方教育發展基金  
**基金用途明細表**  
 中華民國114年度

單位：新臺幣千元

前年度 決算數	業務計畫及 用途別科目	本年度 預算數	上年度 預算數	計畫內容說明
14328	醫療用品(非醫療院所 使用)	20	15	健康中心醫療保健用品
5		5	5	健康中心衛生保健費
8132Y	其他用品消耗	6	6	推動學校健康促進政策經費
54		13	13	特教班常年事務費
10		0	0	
0		13	13	特教班教材編輯費
0		24	24	社團活動經費
0		22	20	體育器材相關經費
1324	租金、償債、利息及相關 手續費	140	134	
13245	雜項設備租金	140	134	
132451	雜項設備租金	28	20	學務業務影印機租金
0		50	50	教務業務影印機租金
0		36	40	辦公費-校務管理影印機租金
0		8	8	幼生業務影印機租金
0		18	16	輔導業務影印機租金
1,2757	會費、捐助、補助、分 攤、照護、救濟與交流活 動費	1,615	1,519	
571	會費	7	5	
2712	學術團體會費	4	2	童軍、體育相關團體會費
3713	職業團體會費	3	3	護理師護士公會會費、營養師 公會會費
1,07172	捐助、補助與獎助	1,289	1,210	
969726	獎助學員生給與	50	50	國中原住民學生獎學金
0		45	32	食品及文具委外販售權利金(收 支併列)-清寒學生獎助學金
0		96	90	優秀學生獎勵金
0		984	931	低收入戶、中低收入戶、身心 障礙及家庭突遭變故學生午餐 補助
9172Y	其他捐助、補助與獎助	8	8	幼兒園兒童節禮物
11		1	1	輔導工作各項比賽活動優勝學 生獎品
0		3	3	獎勵學生參加各項比賽活動績 優獎品
0		90	85	教師節紀念品
0		12	10	提昇校務推動及獎勵畢業生相 關獎品
6274	補貼、獎勵、慰問、照 護與救濟	77	75	
5743	獎勵費用	0	0	
41		59	57	資深優良教師獎勵金

新北市立忠孝國民中學  
新北市地方教育發展基金  
**基金用途明細表**  
中華民國114年度

單位：新臺幣千元

前年度 決算數	業務計畫及 用途別科目	本年度 預算數	上年度 預算數	計畫內容說明
16744	慰問、照護及濟助金	18	18	退休(職)人員三節慰問金
13775	競賽及交流活動費	242	229	
129751	技能競賽	180	180	體育班相關經費
8		1	1	輔導工作參加各項競賽活動相關費用
0		15	11	食品及文具委外販售權利金(收支併列)-參加各項競賽活動相關費用
0		6	3	教務工作參加各項競賽活動相關費用
0		40	34	學務工作參加各項競賽活動相關費用
69	其他	7	4	
691	其他支出	7	4	
691Y	其他	7	4	辦理各項活動保險費
1		0	0	
7185M	建築及設備計畫	1,371	1,924	
05M2	營建及修建工程	0	600	
05	購建固定資產、無形資產、非理財目的之長期投資及營舍與設施工程支出	0	600	
051	購建固定資產	0	600	
0513	擴充改良房屋建築及設備	0	600	
785M3	交通及運輸設備	100	100	
785	購建固定資產、無形資產、非理財目的之長期投資及營舍與設施工程支出	100	100	
7851	購建固定資產	100	100	
78515	購置交通及運輸設備	100	100	以前年度可用賸餘-購置廣播及擴音相關設備
6405M4	其他設備	1,271	1,224	
6405	購建固定資產、無形資產、非理財目的之長期投資及營舍與設施工程支出	1,271	1,224	
64051	購建固定資產	1,271	1,224	
0514	購置機械及設備	65	65	場地租借(收支併列)-充實各項教學及辦公設備
680		0	0	
33516	購置雜項設備	30	20	充實各項教學及辦公設備
439		20	17	充實學校館藏圖書
		900	900	以前年度可用賸餘-充實各項教學及辦公設備
100		100	100	學生活動費(收支併列)-充實幼兒園各項教學及辦公設備

新  
北  
市  
立  
忠  
孝  
國  
民  
中  
學  
新  
北  
市  
地  
方  
教  
育  
發  
展  
基  
金  
基  
金  
用  
途  
明  
細  
表  
中  
華  
民  
國  
114  
年  
度

單位：新臺幣千元

前年度 決算數	業 務 計 畫 及 用 途 別 科 目		本年度 預算數	上年度 預算數	計畫內容說明
0516		購置雜項設備	66	47	食品及文具委外販售權利金(收
0			90	75	支併列)-購置雜項設備
153,329	總	計	151,948	153,225	充實各項教學及辦公設備

新北市立忠孝國民中學  
 新北市地方教育發展基金  
**單位（或計畫）成本分析表**  
 中華民國 114 年度

單位：新臺幣千元

計 畫 別	單位	單位成本 (元) 或 平 均 利 (費) 率	數量	預 算 數	說 明
國民教育計畫				150,577	
國民中學教育				150,577	
建築及設備計畫				1,371	
交通及運輸設備				100	
其他設備				1,271	
合 計				151,948	

新北市立忠孝國民中學  
新北市地方教育發展基金  
5 年來主要業務計畫分析表

中 華 民 國 114 年 度

單位：新臺幣千元

年 度 及 項 目	單位	數量	單位成 本(元)或平 均利(費)率	預（決）算 數	說 明
本年度預算數				151,948	
國民教育計畫				150,577	
建築及設備計畫				1,371	
上年度預算數				153,225	
國民教育計畫				151,301	
建築及設備計畫				1,924	
前年度決算數				153,329	
國民教育計畫				152,611	
建築及設備計畫				718	
111年度決算數				150,466	
國民教育計畫				149,292	
建築及設備計畫				1,174	
110年度決算數				141,323	
國民教育計畫				140,208	
建築及設備計畫				1,115	

單位:人

註1：1.聘用及約僱人員係指基金按其法定組織編制，依「聘用人員聘用條例」及「行政院與所屬中央及地方各機關 約僱人員僱用辦法」規定聘用或約僱之人員，非依前開規定之聘僱人員，概不列入本表。  
2.其他兼任人員係指有關機關兼辦基金業務之現職人員，應說明領有兼職酬金之人數。

註2：僱用專人值勤2人。

本頁空白

新北市立忠  
新北市地方  
用人費用  
中華民國

科 目	正式員 額薪資	聘僱人 員薪資	加(夜) 班費	津 貼	獎 金			退休及
					年終獎金	考績獎金	其他	退休金
總 計	86,000	405	1,368		10,551	9,000		23,058
國民教育計畫	86,000	405	1,368		10,551	9,000		23,058
正式人員	86,000		1,346		10,500	9,000		9,254
聘僱人員		405	22		51			25
兼任人員								
其他人員								13,779

1、「計時與計件人員酬金」：僱用專人值勤1,140千元。

2、考績獎金：依公務人員考績法第7、8、12條暨公立高級中等以下學校教師成績考核辦法第4條等規定，預算人數85人，預算金額為9,000千元。年終獎金：依據行政院各年度訂定之軍公教人員年終工作獎金發給注意事項，預算人數113人，預算金額為10,551千元。



孝國民中學  
教育發展基金  
彙計表  
114年度

單位：新臺幣千元

卹償金	資遣費	福 利 費				提繳費	合 計	兼任人員 用人費用	總 計
		分擔保 險費	傷病醫 藥費	提撥福 利金	其他				
		8,556	146		1,830	3	140,917	1,500	142,417
		8,556	146		1,830	3	140,917	1,500	142,417
		8,500	146		1,814	3	126,563		126,563
		56			16		575		575
								1,500	1,500
							13,779		13,779

新北市立忠  
新北市地方  
用人費用  
中華民國

科 目	正式員 額薪資	聘僱人 員薪資	加(夜) 班費	津 貼	獎 金			退休及
					年終獎金	考績獎金	其他	退休金
總 計	86,000	405	1,368		10,551	9,000		23,058
國民教育計畫	86,000	405	1,368		10,551	9,000		23,058
職員薪金	84,426							
工員工資	1,574							
約僱職員薪金		405						
兼職人員酬金								
延長工時加班費			19					
未休假加班費			1,349					
考績獎金						9,000		
年終獎金					10,551			
職員退休及離職金								23,058
分擔員工保險費								
傷病醫藥費								
其他福利費								
提繳工資墊償費用								

1、「計時與計件人員酬金」：僱用專人值勤1,140千元。

2、考績獎金：依公務人員考績法第7、8、12條暨公立高級中等以下學校教師成績考核辦法第4條等規定，預算人數85人，預算金額為9,000千元。年終獎金：依據行政院各年度訂定之軍公教人員年終工作獎金發給注意事項，預算人數113人，預算金額為10,551千元。

孝國民中學  
教育發展基金  
彙計表  
114年度

單位：新臺幣千元

卹償金	資遣費	福 利 費				提繳費	合 計	兼任人員 用人費用	總 計
		分擔保 險費	傷病醫 藥費	提撥福 利金	其他				
		8,556	146		1,830	3	140,917	1,500	142,417
		8,556	146		1,830	3	140,917	1,500	142,417
							84,426		84,426
							1,574		1,574
							405		405
								1,500	1,500
							19		19
							1,349		1,349
							9,000		9,000
							10,551		10,551
							23,058		23,058
		8,556					8,556		8,556
			146				146		146
					1,830		1,830		1,830
						3	3		3

新北市立忠孝國民中學  
 新北市地方教育發展基金  
**各項費用彙計表**  
 中華民國114年度

單位：新臺幣千元

前 年 度 決 算 數	上 年 度 預 算 數	科 目	本 年 度 預 算 數				
			合 計	國民教育計畫	建築及設備計畫		
147,367	144,132	用人費用	142,417	142,417	0		
87,718	89,540	正式員額薪資	86,000	86,000	0		
85,893	87,522	職員薪金	84,426	84,426	0		
1,825	2,018	工員工資	1,574	1,574	0		
4,503	1,986	聘僱及兼職人員薪資	1,905	1,905	0		
342	342	約僱職員薪金	405	405	0		
4,161	1,644	兼職人員酬金	1,500	1,500	0		
1,353	1,453	加（夜）班費	1,368	1,368	0		
4	19	延長工時加班費	19	19	0		
1,349	1,434	未休假加班費	1,349	1,349	0		
20,158	19,543	獎金	19,551	19,551	0		
9,339	9,000	考績獎金	9,000	9,000	0		
10,819	10,543	年終獎金	10,551	10,551	0		
22,581	21,797	退休及卹償金	23,058	23,058	0		
22,450	21,797	職員退休及離職金	23,058	23,058	0		
37		工員退休及離職金	0	0	0		
94		卹償金	0	0	0		
11,053	9,810	福利費	10,532	10,532	0		
8,988	8,247	分擔員工保險費	8,556	8,556	0		
29	133	傷病醫藥費	146	146	0		
2,035	1,430	其他福利費	1,830	1,830	0		
1	3	提繳費	3	3	0		
1	3	提繳工資墊償費用	3	3	0		
3,090	4,557	服務費用	5,308	5,308	0		
714	1,706	水電費	1,542	1,542	0		
632	1,600	工作場所電費	1,410	1,410	0		
75	98	工作場所水費	120	120	0		
6	8	氣體費	12	12	0		
137	151	郵電費	195	195	0		
28	28	郵費	42	42	0		

新北市立忠孝國民中學  
 新北市地方教育發展基金  
**各項費用彙計表**  
 中華民國114年度

單位：新臺幣千元

前 年 度 決 算 數	上 年 度 預 算 數	科 目	本 年 度 預 算 數				
			合 計	國民教育計畫	建築及設備計畫		
109	123	電話費	153	153	0		
127	147	旅運費	173	173	0		
127	144	國內旅費	170	170	0		
	3	貨物運費	3	3	0		
41	65	印刷裝訂與廣告費	84	84	0		
41	65	印刷及裝訂費	84	84	0		
566	780	修理保養及保固費	1,373	1,373	0		
105	271	一般房屋修護費	385	385	0		
144	101	機械及設備修護費	215	215	0		
317	408	雜項設備修護費	773	773	0		
	10	保險費	10	10	0		
	10	一般房屋保險費	10	10	0		
1,260	1,467	一般服務費	1,575	1,575	0		
48	96	外包費	96	96	0		
1,019	1,056	計時與計件人員酬金	1,140	1,140	0		
193	315	體育活動費	339	339	0		
147	133	專業服務費	258	258	0		
40	51	講課鐘點、稿費、出席審查及查詢費	133	133	0		
64	64	委託檢驗(定)試驗認證費	90	90	0		
44	18	其他專業服務費	35	35	0		
98	98	公共關係費	98	98	0		
98	98	公共關係費	98	98	0		
741	955	材料及用品費	1,090	1,090	0		
741	955	用品消耗	1,090	1,090	0		
504	765	辦公（事務）用品	853	853	0		
12	14	報章雜誌	14	14	0		
46	60	農業與園藝用品及環境美化費	92	92	0		

新北市立忠孝國民中學  
 新北市地方教育發展基金  
**各項費用彙計表**  
 中華民國114年度

單位：新臺幣千元

前 年 度 決 算 數	上 年 度 預 算 數	科 目	本 年 度 預 算 數				
			合 計	國民教育計畫	建築及設備計畫		
14	20	化學藥劑與實驗用品	28	28	0		
19	20	醫療用品(非醫療院所使用)	25	25	0		
146	76	其他用品消耗	78	78	0		
132	134	租金、償債、利息及相關手續費	140	140	0		
132	134	雜項設備租金	140	140	0		
132	134	雜項設備租金	140	140	0		
718	1,924	購建固定資產、無形資產、非理財目的之長期投資及營舍與設施工程支出	1,371	0	1,371		
718	1,924	購建固定資產	1,371	0	1,371		
	600	擴充改良房屋建築及設備	0	0	0		
68	85	購置機械及設備	95	0	95		
78	100	購置交通及運輸設備	100	0	100		
572	1,139	購置雜項設備	1,176	0	1,176		
1,275	1,519	會費、捐助、補助、分攤、照護、救濟與交流活動費	1,615	1,615	0		
5	5	會費	7	7	0		
2	2	學術團體會費	4	4	0		
3	3	職業團體會費	3	3	0		
1,071	1,210	捐助、補助與獎助	1,289	1,289	0		
969	1,103	獎助學員生給與	1,175	1,175	0		
102	107	其他捐助、補助與獎助	114	114	0		
62	75	補貼、獎勵、慰問、照護與救濟	77	77	0		
46	57	獎勵費用	59	59	0		
16	18	慰問、照護及濟助金	18	18	0		

單位：新臺幣千元

13210-27

新北市立忠孝國民中學  
 新北市地方教育發展基金  
**預計平衡表**  
 中華民國114年12月31日

單位：新臺幣千元

112年12月31日 實 際 數	科 目	114年12月31日 預 計 數	113年12月31日 預 計 數	比較增減
34,425	資 產 合 計	31,065	32,475	-1,410
34,425	資 產	31,065	32,475	-1,410
33,703	流動資產	30,343	31,753	-1,410
33,703	現金	30,343	31,753	-1,410
33,703	銀行存款	30,343	31,753	-1,410
0	應收款項	0	0	0
0	應收收益	0	0	0
0	其他應收款	0	0	0
0	預付款項	0	0	0
0	預付費用	0	0	0
647	投資、長期應收款 項、貸墊款及準備金	647	647	0
647	準備金	647	647	0
647	退休及離職準備 金	647	647	0
74	其他資產	74	74	0
74	什項資產	74	74	0
0	存出保證金	0	0	0
74	暫付及待結轉帳 項	74	74	0
4,251,346	代管資產	4,251,346	4,251,346	0
-4,251,346	應付代管資產	-4,251,346	-4,251,346	0
27,479	負 債	27,479	27,479	0
24,524	流動負債	24,524	24,524	0
24,524	應付款項	24,524	24,524	0
24,524	應付代收款	24,524	24,524	0
0	應付費用	0	0	0
0	預收款項	0	0	0
0	其他預收款	0	0	0
2,955	其他負債	2,955	2,955	0
2,955	什項負債	2,955	2,955	0
2,308	存入保證金	2,308	2,308	0
647	應付退休及離職 金	647	647	0
0	暫收及待結轉帳 項	0	0	0
6,945	基金餘額	3,585	4,995	-1,410
6,945	基金餘額	3,585	4,995	-1,410

信託代理與保證資產  
 保管品  
 保證品

276 信託代理與保證負債  
 276 應付保管品  
 0 應付保證品

276  
 276  
 0



新  
北  
市  
立  
忠  
孝  
國  
民  
中  
學  
新  
北  
市  
地  
方  
教  
育  
發  
展  
基  
金  
預  
計  
平  
衡  
表  
中  
華  
民  
國  
114  
年  
12  
月  
31  
日

單位：新臺幣千元

112年12月31日 實 際 數	科 目	114年12月31日 預 計 數	113年12月31日 預 計 數	比較增減
6,945	基金餘額	3,585	4,995	-1,410
6,945	累積餘額	3,585	4,995	-1,410
34,425	負債及基金餘額合計	31,065	32,475	-1,410

信託代理與保證資產  
保管品  
保證品

276 信託代理與保證負債  
276 應付保管品  
0 應付保證品

276  
276  
0

新北市立忠孝國民中學  
新北市地方教育發展基金

**資本資產明細表**

中華民國114年度

單位：新臺幣千元

項 目	取得成本 (期初餘額)	以前年度 累計折舊/ 長期投資 評價	本 年 度 變 動					本年度累 計折舊/長 期投資評 價變動數	期末餘額
			增 加		減 少		主要增減 原因說明		
			金 額	類型	金 額	類型			
非理財目的之長期投資									
土地									
土地改良物									
房屋及建築	27,104	9,223						681	17,200
機械及設備	19,131	14,697	95	(1)				3,040	1,489
交通及運輸設備	1,813	1,322	100	(1)				313	278
雜項設備	34,372	19,250	1,176	(1)				5,743	10,555
購建中固定資產	353,694								353,694
租賃資產									
租賃權益改良									
電腦軟體	68				44	(11)			24
權利									
發展中之無形資產									
其他無形資產									
遞耗資產									
其他									
合計	436,182	44,492	1,371		44			9,777	383,240

註：